

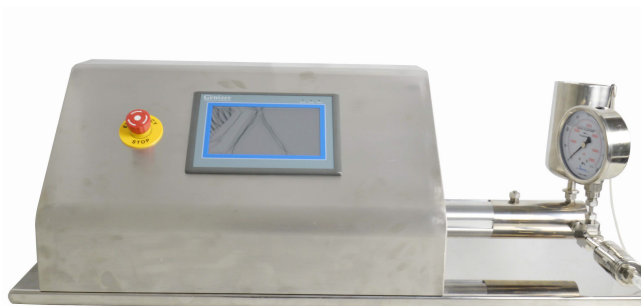
# Minigenizer-110EH 系列高压均质机

纳米乳 | 细胞破碎 | 纳米分散体 | 松团作用 | 脂质体

## 特点

学校研究所享有折扣价

- **高效:** 常用均质机能耗的 1/2
- **体积:** 集成设计实现重量轻、尺寸小
- **智能:** 编程控制系统赋予勤劳的功能
- **静音:** 无声的性能与高能源效率
- **强力:** 超过 330 毫升/分钟在 30000 psi
- **CE 标准和 RoHS 标准通过**



Minigenizer-110EH 系列电动超高压均质机是一种触摸屏操作和控制的智能程序的设备。它可用于脂肪乳剂、脂质体、纳米混悬剂，实验室规模制备脂质微球、纳米乳、乳制品、大输液、细胞破碎、果汁同质化、精细化工、染料等，最大工作压力为 45000 Psi/3100 Bar。所有部件接触介质是 FDA 批准的卫生材料包括 316L 不锈钢，17-4PH 不锈钢、钛合金、碳化钨、聚四氟乙烯、聚乙烯。

## 规格

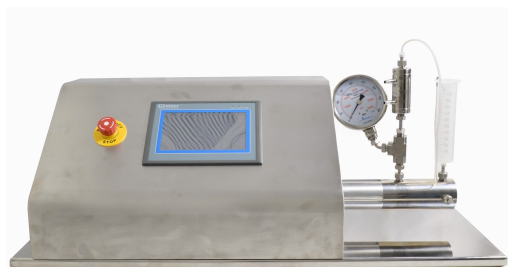
| 产品号     | Mini15k        | Mini20k    | Mini25k    | Mini30k    | Mini45k    |
|---------|----------------|------------|------------|------------|------------|
| 流量      | 450 ml/min     | 450 ml/min | 450 ml/min | 330 ml/min | 250 ml/min |
| 最小样品量   | 50 ml          | 50 ml      | 50 ml      | 25 ml      | 25 ml      |
| 最大压力    | 15,000psi      | 20,000psi  | 25,000psi  | 30,000psi  | 45,000psi  |
| 尺寸 (cm) | 85×36×40       | 85×36×40   | 85×36×40   | 85×36×40   | 85×36×40   |
| 重量      | 45 千克          | 45 千克      | 45 千克      | 50 千克      | 60 千克      |
| 最高温度    | 80°C (176°F)   |            |            |            |            |
| 功率      | 110V/220V/230V |            |            |            |            |
| 清洁      | 冲洗清洁           |            |            |            |            |
| 特征      | 压力或压力表的数字显示    |            |            |            |            |



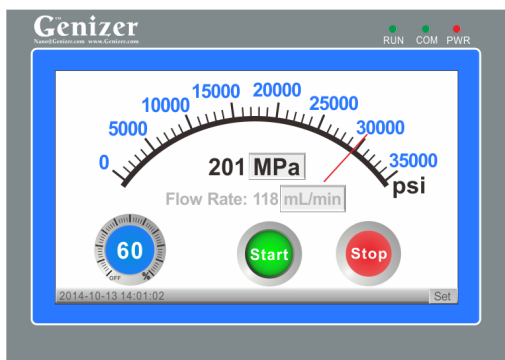
电话: +1(323) 825-1851  
传真: +1(323) 978-4693  
Email: Nano@Genizer.com  
<http://www.genizer.com/products/Minigenizer.asp>

可供公众研究的折扣。genizer.com 保留权利更改规格，恕不另行通知。©2009 genizer。保留所有权利。英文版 011216。

# Minigenizer-110EH 系列高压均质机



MiniGenizer-110EH



控制屏



均质腔

## 标准配置

|      |   |
|------|---|
| 零件   | Y型金刚石交互容腔可冷却型   |
| 控制系统 | 高压编程控制系统®：触摸屏、速度控制、体积、时间控制自动停止，压力或温度，可设置体积控制低至 1ml，流量和时间显示、过载保护 |
| 压力表  | 电子  |
| 入口型  | 1/4" 高压连接   |
| 出口型  | 1/4" 高压连接   |
| 进口   | SUS316 液 100ml 注射器筒；  |
| 出口   | SUS316 液 100ml 注射器筒；  |
| 产品材质 | 316L 不锈钢、碳化钨、氟橡胶、聚四氟乙烯、聚乙烯                                      |
| 材料标准 | 医药级，FDA 和 GMP 批准  |
| 保修期  | 1 年针对任何制造缺陷   |

## 可用选配

|       |                                   |
|-------|-----------------------------------|
| 零件    | 高压挤出器，双级均质阀，热交换器                  |
| 控制系统  | 机械控制，速度，启动，停止控制                   |
| 检测器   | 机械压力表，压力和温度传感器                    |
| 出口型   | 卡箍连接或鲁尔接头                         |
| 进口和出口 | 200ml, 100ml、500ml、1000ml 注射器筒或在线 |
| 高压缸   | 钛高压缸（耐酸碱性）                        |